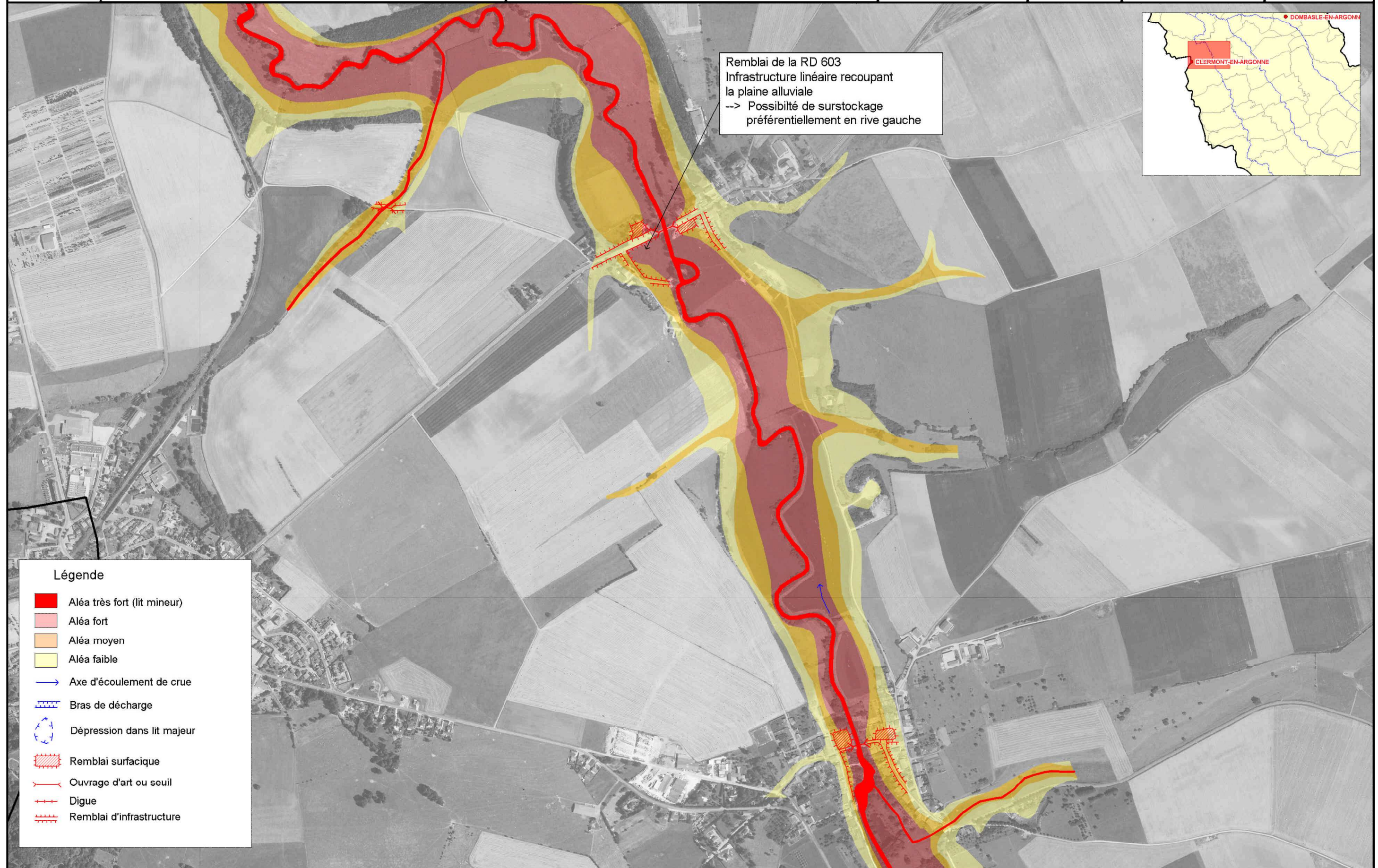


*Atlas des zones inondables de la vallée de l'Aire
et de ses affluents*

■ ■ ■ *Cartographie des aléas*

échelle 1/10 000



Remblai de la RD 603
 Infrastructure linéaire recoupant
 la plaine alluviale
 --> Possibilité de surstockage
 préférentiellement en rive gauche

- Légende**
- Aléa très fort (lit mineur)
 - Aléa fort
 - Aléa moyen
 - Aléa faible
 - Axe d'écoulement de crue
 - ▬▬▬ Bras de décharge
 - ⊖ Dépression dans lit majeur
 - ▨ Remblai surfacique
 - ⊥ Ouvrage d'art ou seuil
 - ⊥⊥ Digue
 - ▨▨ Remblai d'infrastructure