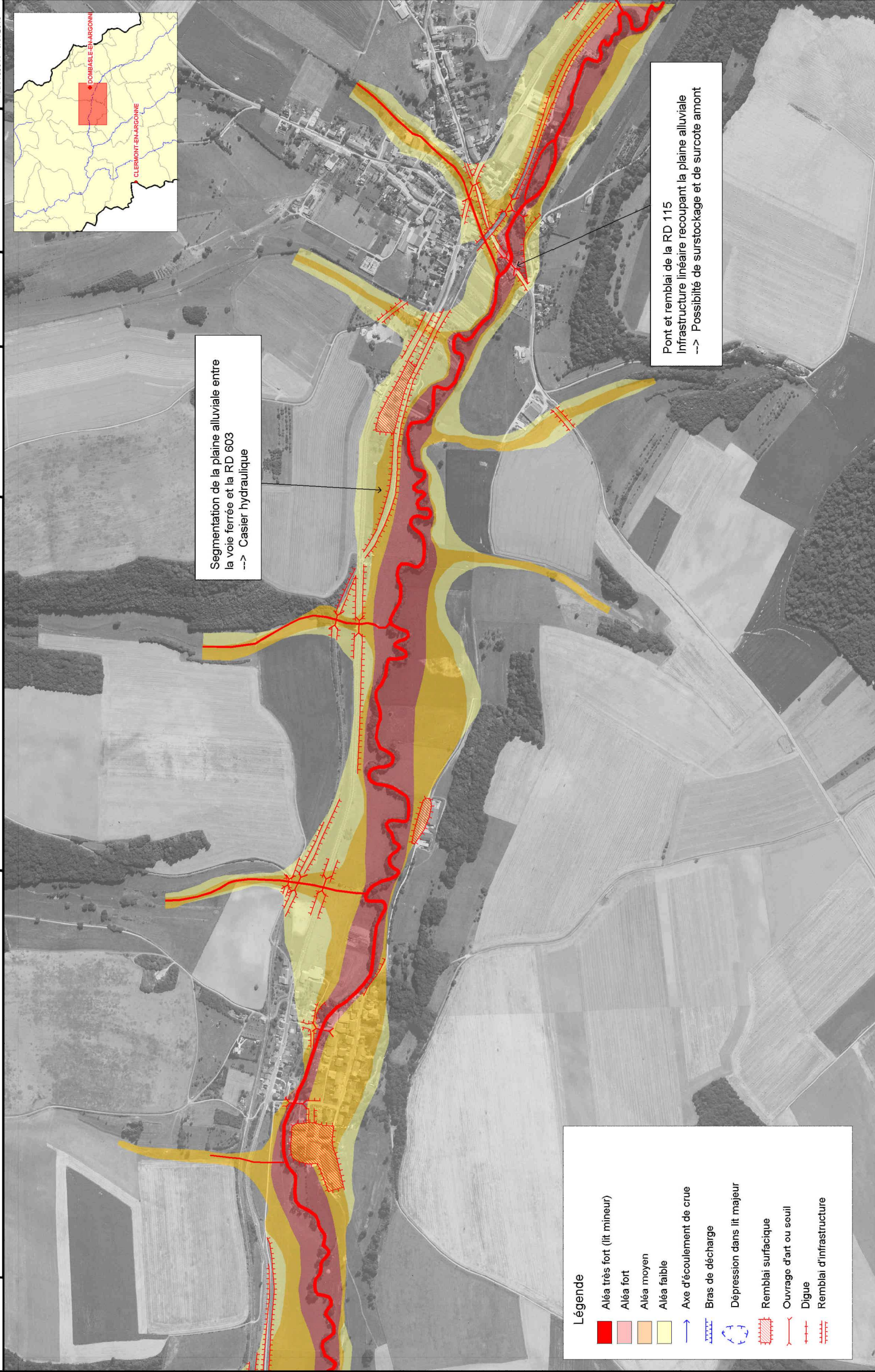


*Atlas des zones inondables de la vallée de l'Aire
et de ses affluents*

■ ■ ■ *Cartographie des aléas*

échelle 1 / 10 000



Segmentation de la plaine alluviale entre
 la voie ferrée et la RD 603
 --> Casier hydraulique

Pont et remblai de la RD 115
 Infrastructure linéaire recoupant la plaine alluviale
 --> Possibilité de surstockage et de surcote amont

Légende

- Aléa très fort (lit mineur)
- Aléa fort
- Aléa moyen
- Aléa faible
- Axe d'écoulement de crue
- Bras de décharge
- Dépression dans lit majeur
- Remblai surfacique
- Ouvrage d'art ou seuil
- Digue
- Remblai d'infrastructure