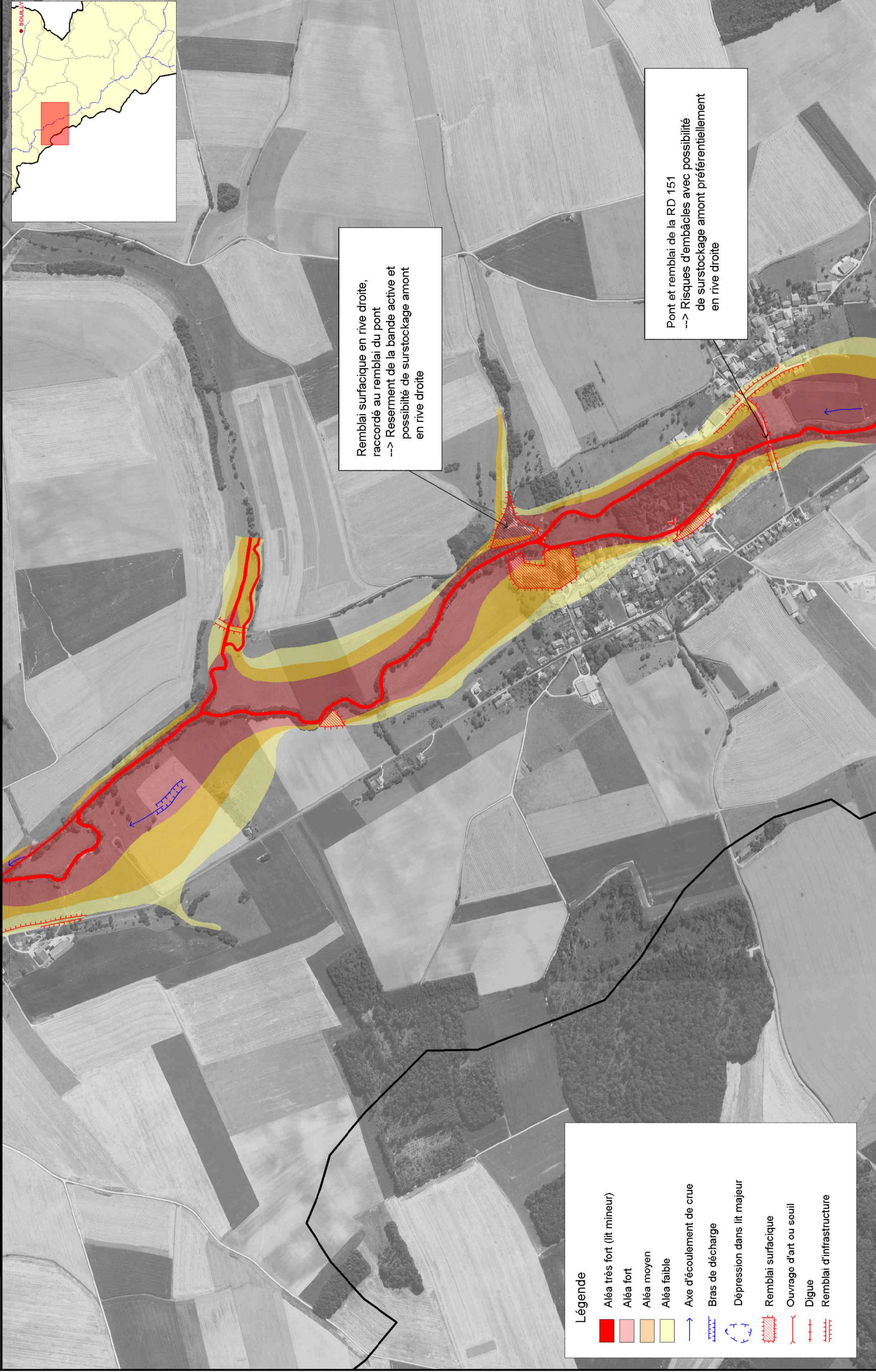


*Atlas des zones inondables de la vallée de l'Aire
et de ses affluents*

■ ■ ■ *Cartographie des aléas*

échelle 1 / 10 000



Remblai surfacique en rive droite,
 raccordé au remblai du pont
 --> Reserrement de la bande active et
 possibilité de surstockage amont
 en rive droite

Pont et remblai de la RD 151
 --> Risques d'embâcles avec possibilité
 de surstockage amont préférentiellement
 en rive droite

Légende

- Aléa très fort (lit mineur)
- Aléa fort
- Aléa moyen
- Aléa faible
- Axe d'écoulement de crue
- Bras de décharge
- Dépression dans lit majeur
- Remblai surfacique
- Ouvrage d'art ou seuil
- Digue
- Remblai d'infrastructure