

*Atlas des zones inondables de la vallée de l'Aire
et de ses affluents*

■ ■ ■ ***Cartes d'inondabilité. Analyse hydrogéomorphologique***

échelle 1 / 10 000

1 - Limites morphologiques



Versant



Talus peu marqué



Talus net

2 - Plaine alluviale fonctionnelle

2.1 - Inondabilité de type fluviale :
Unités hydrogéomorphologiques actives



Lit mineur



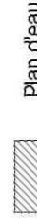
Zone de grand écoulement



Lit majeur



Lit majeur exceptionnel

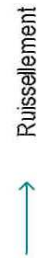


Plan d'eau



Cours d'eau temporaire

2.2 - Inondabilité de type pluviale



Ruissellement

2.3 - Structures secondaires



Bras de décharge annexe



Axe d'écoulement en crue



Cône alluvial



Dépression de lit majeur

3 - Terrains encaissants



Versant



Terrasse alluviale

4 - Éléments d'occupation du sol à rôle hydrodynamique

4.1 - Structures linéaires

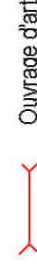


Digue



Remblai d'infrastructure

4.2 - Éléments isolés



Ouvrage d'art



Seuil, écluse



Remblai



Camping



Bâtiment

5 - Informations historiques



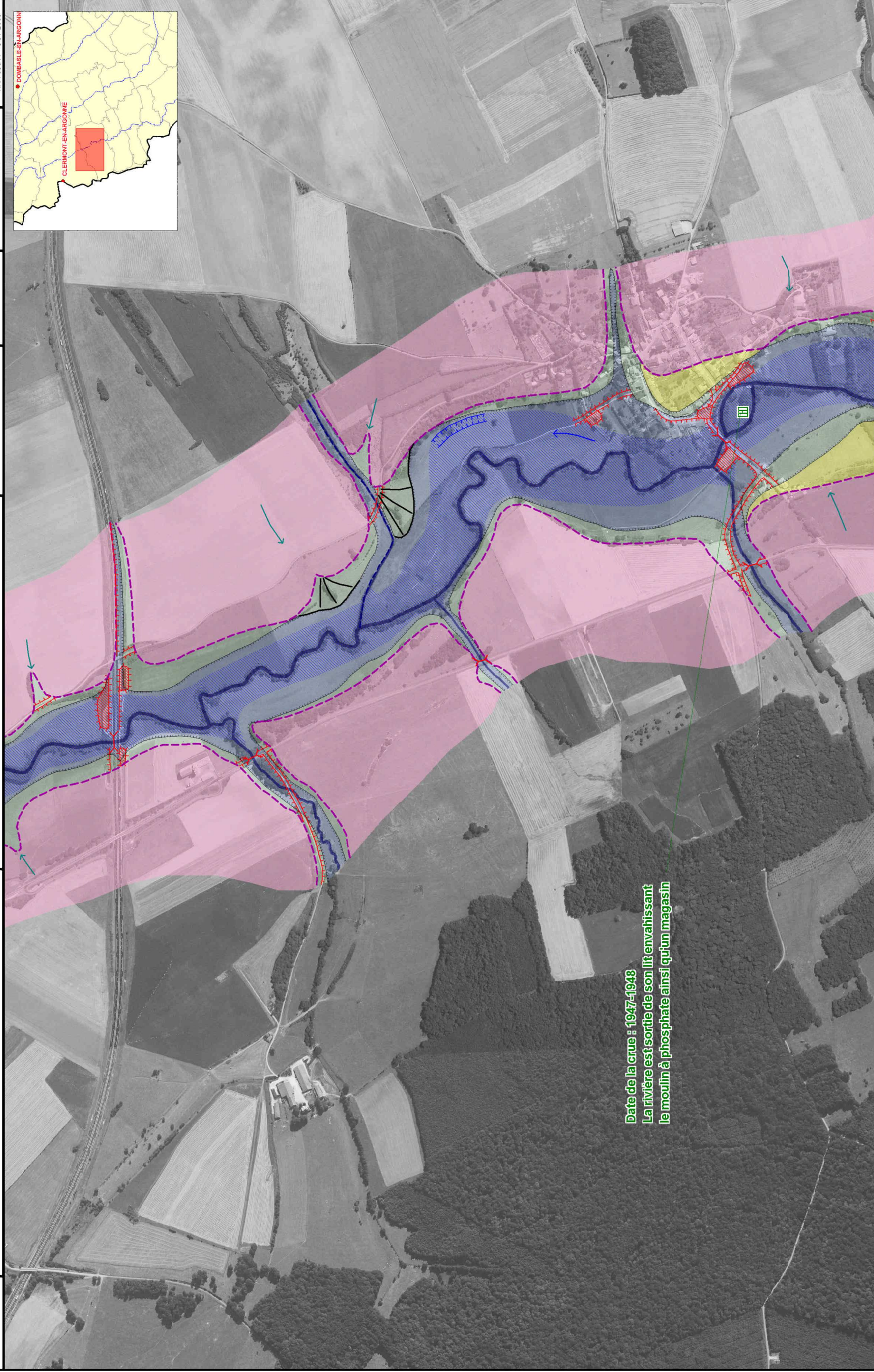
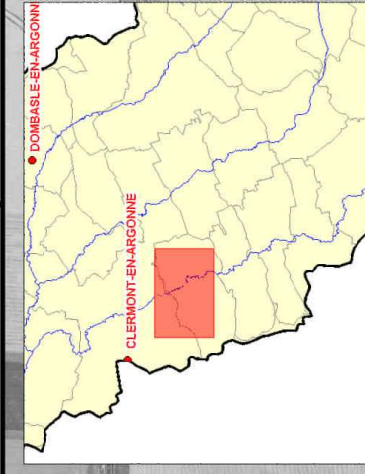
Information issue des archives



Information issue de l'enquête de terrain
et des témoignages



Information issue de repère de crue



Date de la crue : 1947-1948
La rivière est sortie de son lit envahissant
le moulin à phosphate ainsi qu'un magasin